

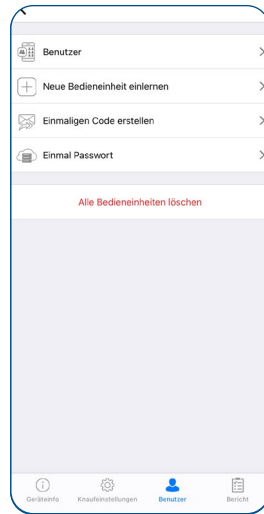


1. KOPPLUNG ÜTOPIC UND SMARTHOME AUTOMATION INTERFACE:

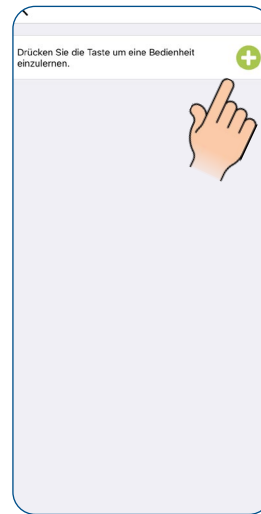
- Starten Sie die App auf Ihrem Mobiltelefon und verbinden Sie sich mit dem ÜTopic (siehe Bedienanleitung ÜTopic)



Wählen Sie unter Einstellungen das Menü „Benutzer“ am unteren Rand



Wählen Sie „Neue Bedieneinheit anmelden“

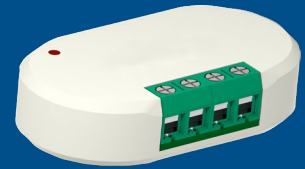


Drücken Sie anschließend auf das grüne +



- Es folgt ein langer und ein kurzer Ton vom ÜTopic
- Nach dem kurzen Warnton die Klemme Minus (-) und TX1 oder Minus (-) und TX2 kurzschließen
- Bei erfolgreichem Pairing hören Sie mehrere Töne vom ÜTopic





2. FUNKTIONEN:

Normal: gezielt verriegeln oder entriegeln

- Minus (-) und TX1 schalten: verriegeln
- Negativ (-) und TX2 schalten: entriegeln

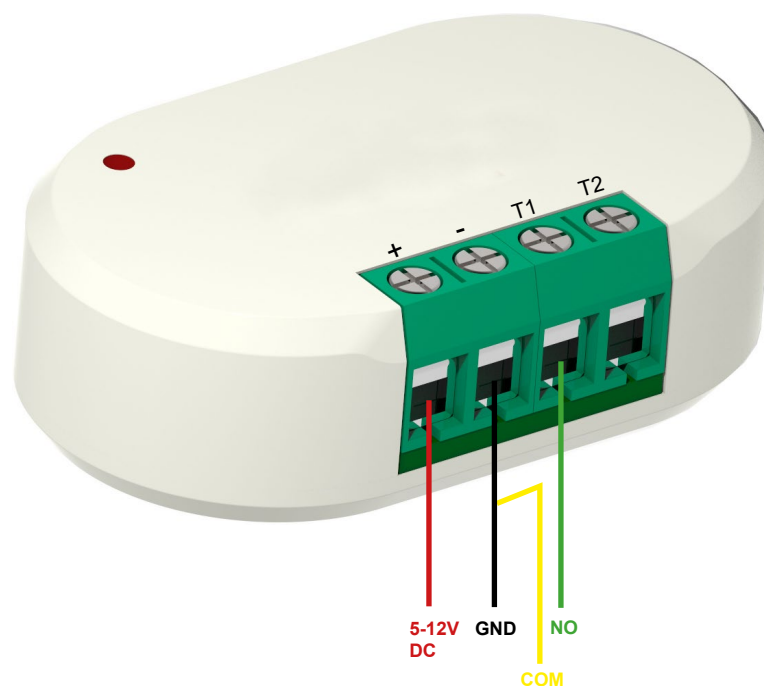
Toggle: abwechselnd verriegeln und entriegeln

- Feste Brücke zwischen TX1-TX2.
- Minus (-) und TX1/TX2 schalten: das Interface sendet abwechselnd einen Befehl zum verriegeln bzw. entriegeln

Technische Daten:

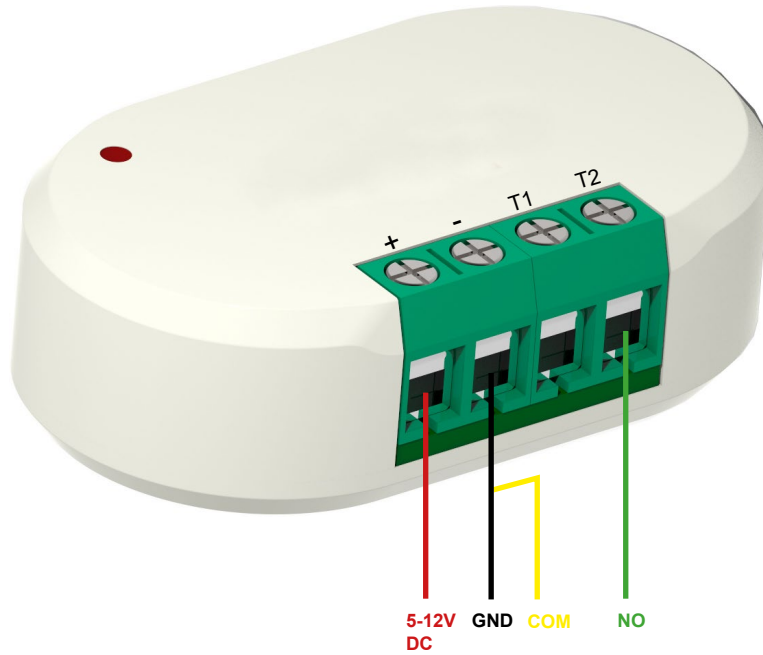
- **Power:** 5 - 12V DC
- **Stromaufnahme:** max. 30 mA
- **Temperaturbereich:** 0°bis 40°C
- **Regelbereich:** bis zu 15 m (abhängig von den Umgebungsbedingungen)

Verriegeln:





Entriegeln:



Toggle:

